

**PLAN DU NIVEAU I**

Reproduction complete ou partielle Interdite  
 N.B. Ces illustrations sont montrées a titre indicatif seulement,  
 des différences peuvent survenir lors de la construction.

**SUPERFICIE NIVEAU I:**

**A PARTIR DES LINES EXTERIEURES:**

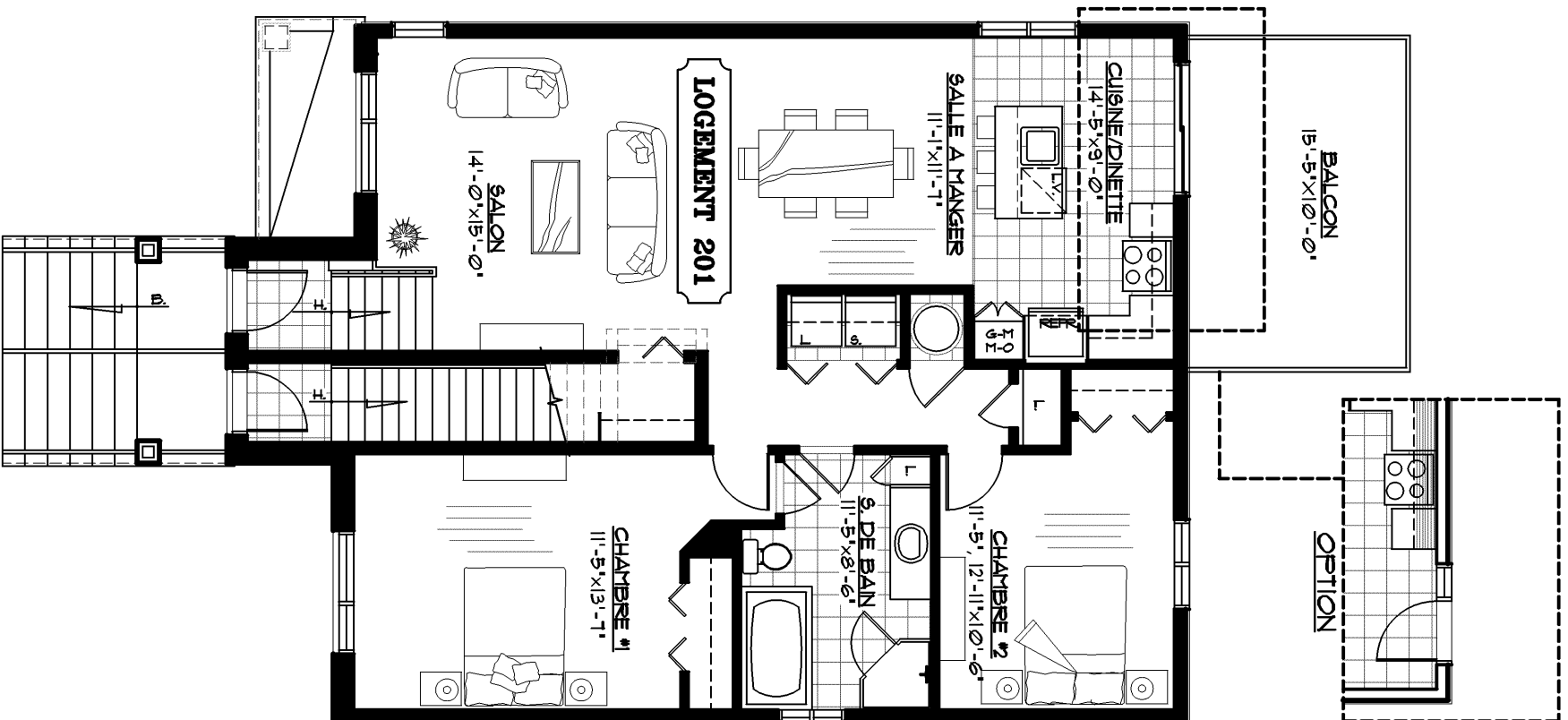
LOGEMENT #101 : 1 216 pi.ca.

DALLE SUR SOL LOGEMENT #101 : 154 pi.ca.

BATHÉMENT COMPLET: 1 216 pi.ca.  
 (incluant rangement)

**A PARTIR DES PAROIS INTERIEURES DES LINES  
 EXTERIEURES:**

LOGEMENT #101 : 1 111 pi.ca.



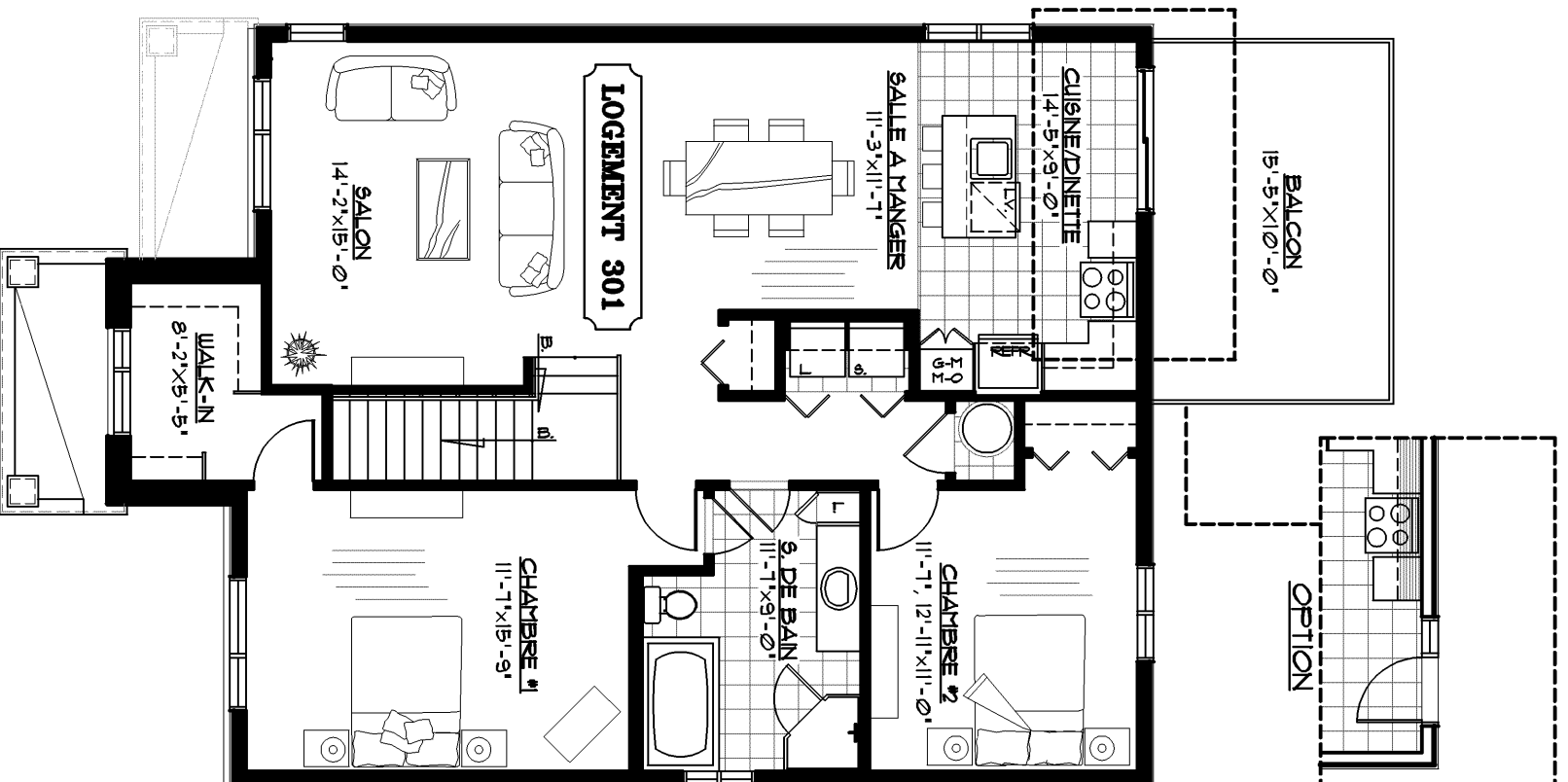
**PLAN DU NIVEAU 2**

**SUPERFICIE NIVEAU 2:**

**A PARTIR DES MURS EXTERIEURS:**  
 LOGEMENT #01 : 1 141 pica.  
 BALCON LOGEMENT #01 : 150 pica.  
**BATIMENT COMPLET:** 1 216 pica.  
 (incluant cage escalier)

**A PARTIR DES PAROIS INTERIEURES DES MURS EXTERIEURS:**  
 LOGEMENT #01 : 1 066 pica.

Reproduction complete ou partielle interdite  
 N.B. Ces illustrations sont montees a titre indicatif seulement,  
 des differences peuvent survenir lors de la construction.



**PLAN DU NIVEAU 3**

**SUPERFICIE NIVEAU 3:**

<b>A PARTIR DES MURS EXTERIEURS:</b>	
LOGEMENT #301 :	1 121 pica.
BALCON LOGEMENT #301 :	150 pica.
BÂTIMENT COMPLET:	
(incluant cage escalier)	1 216 pica.
<b>A PARTIR DES PAROIS INTERIEURES DES MURS EXTERIEURS:</b>	
LOGEMENT #301 :	1 095 pica.
(excluant cage escalier)	

Reproduction complete ou partielle interdite  
 N.B. Ces illustrations sont montrées a titre indicatif seulement,  
 des differences peuvent survenir lors de la construction.